

# CATÁLOGO CHASING

IR A LA WEB 

DRONES Y ACCESORIOS



# CHASING M2 PRO MAX

## PRODUCTO NUEVO

CHASING M2 PRO MAX integra 5 puertos de accesorios, lo que simplifica el proceso de instalación de múltiples accesorios, admite más de 20 tipos de accesorios desarrollados de forma independiente por CHASING y accesorios de terceros, y puede montar hasta 5 accesorios al mismo tiempo.



Código EAN: 40.30.600.0003

## CHASING M2 PRO MAX

- » Movimientos omnidireccionales de 360°
- » Profundidad de buceo de 200m
- » Velocidad de 3 nudos
- » Más de 4 horas duración de la batería
- » 5 puertos para accesorios integrados
- » Tecnología de montaje y desmontaje rápido de accesorios

## SISTEMA DE SUMINISTRO DE ENERGÍA SHOREBASE DE NUEVA GENERACIÓN

- El sistema de suministro de energía de la base costera CHASING (C-SPSS) adopta un diseño de compartimento de batería, lo que facilita la instalación. La potencia de salida aumenta a 1.500 W, lo que garantiza que el ROV pueda funcionar continuamente a plena potencia sin interrupciones

## CÁMARA 4K + EIS, PARA RESTAURAR EL COLOR NATURAL

- La cámara CHASING M2 PRO MAX admite videos de hasta 4K/fotos de 12 megapíxeles y está equipada con 1/2.3 Sony CMOS y función EIS para capturar claramente cada detalle bajo el agua y restaurar verdaderamente el color natural bajo el agua.

# ACCESORIOS M2 PRO MAX

## BATERÍA CHASING 700 WH



La batería CHASING 700Wh cuenta con protección contra sobrecarga, protección contra descarga excesiva, protección contra cortocircuitos, protección contra sobretensión y protección contra sobrecorriente para brindar una protección integral para la seguridad de la operación.

Código EAN: 6971636381662

- » Peso: 5030g
- » Dimensión: 120x367mm
- » Capacidad nominal: 725,76Wh
- » Tensión nominal: 21,6 V
- » Voltaje de carga: 25,2 V
- » Máx. corriente de carga: 15A

## BATERÍA CHASING DE 300WH



Código EAN: 6971636381563

## CABLE DE 400 M CHASING



Cable de 400 m para Chasing M2 PRO MAX

Código EAN: 30.80.100.0407

- » Capacidad máxima: 400 m

# ACCESORIOS M2 PRO MAX

## ESCALÍMETRO LÁSER CHASING M2, M2 PRO Y M2 PROMAX



El medidor escalador láser de CHASING está especialmente diseñado para trabajos que necesitan realizar mediciones y estimaciones de distancia bajo el agua.

Utiliza dos rayos láser rojos con una separación de 10 cm para estimar el tamaño de los productos de acuicultura, la longitud de las grietas en los barcos o construcciones submarinas, etc.

Código EAN: 40.30.700.0049

» Indicado para realizar : mediciones y estimaciones de distancia bajo el agua.

» Espacio del láser:  $10\pm 0,5$  cm.

» Color de láser: Rojo

» Tamaño: 132 x 70 x 36,5 mm.

» Peso:  $\approx 190$  g.

## CONTROL REMOTO CHASING CON PANTALLA DE 7"



CHASING WSRC cuenta con una pantalla táctil de alto brillo de 7 pulgadas, fácil de operar y receptiva, configurada con teclas de acceso directo para realizar la integración humano-computadora, y disponible para múltiples modos de conexión y dos bandas de frecuencia de comunicación para garantizar una conexión estable y confiable y transmisión.

Código EAN: 40.30.700.0044

» Está diseñado con múltiples puertos comunes para satisfacer diversos requisitos, así como un nivel de protección IP 65 para adaptarse a entornos hostiles y mantener un rendimiento estable en días calurosos o lluviosos

» puede funcionar hasta 4 horas consecutivas, satisfaciendo los requisitos de trabajo de la mayoría de los escenarios de aplicación.

## CHASING USBL, KIT PARA POSICIONAMIENTO SUBMARINO



El kit CHASING USBL es un conjunto de piezas de conexión diseñadas para montar el Cerulean Sonar en CHASING ROV. El localizador submarino USBL puede obtener con precisión la posición, la dirección de navegación y la trayectoria del ROV en el mapa, así como marcar la ubicación del objetivo y mapear la ruta de inspección.

Código EAN: 40.30.700.0001

» Dimensiones del soporte del transmisor: 127 mm x 106 mm

» Peso del soporte del transmisor: 194 gramos

» Dimensiones del componente receptor: 127 mm x 106 mm (soporte), 100 mm x 72 mm (cabina de control)

# ACCESORIOS M2 PRO MAX

## BLOQUEO DE SONIDO DE DISTANCIA CHASING



CHASING Distance Lock Sonar está especialmente diseñado para CHASING ROVs. Permite que el ROV logre la inspección a distancia de bloqueo y la prevención automática de colisiones, lo que hace que varias inspecciones sean más precisas y eficientes.

Código EAN: 40.30.700.0053

El sonar puede calcular automáticamente la distancia entre él y los obstáculos en la parte delantera, izquierda, derecha e inferior del ROV. Después de establecer la distancia a los obstáculos en la aplicación, ROV puede realizar una inspección automática de la distancia de bloqueo y evitar colisiones automáticas.

## SISTEMA DE SUMINISTRO DE ENERGÍA DE BASE COSTERA 200M



El sistema de suministro de energía basado en tierra CHASING está disponible en cable de 100 o 200 m para la transmisión de energía. La potencia de salida máxima del sistema de fuente de alimentación basado en tierra CHASING (C-SPSS) es de 1500 W, que es suficiente para la potencia de salida de 5 accesorios al mismo tiempo.

Código EAN: 40.30.700.0021

- » Tamaño: 230 x 315 x 118 mm
- » Peso: 3,9 kg
- » Nivel IP: IP21
- » Temperatura de funcionamiento: -10 °C - +50°C
- » Humedad: 5-95% de humedad relativa, sin condensación
- » Resolución de pantalla LCD: 320x240

## CARGADOR RÁPIDO DE 8A



Cargador rápido para M2 PRO MAX

Código EAN: 9A.10.100.0385

# CHASING M2 PRO

## CHASING M2 PRO

CHASING M2 PRO es un ROV submarino industrial ligero diseñado para usuarios profesionales y aplicaciones industriales. Funciona con varias fuentes de alimentación y tiene motores de mayor potencia. El dron se puede montar más para satisfacer en gran medida las necesidades de varios escenarios.

Cuenta con un diseño de 8 propulsores vectoriales que permite el movimiento OMNI en todas las direcciones. Bajo cualquier postura, la profundidad se puede configurar con una tecla, lo que puede garantizar que el dron se desplace con precisión para lograr cualquier necesidad de disparo, observación y operación en perspectiva desde cualquier ángulo de visión.



Código EAN: 9971636380573

» IMU: Brújula de aceleración de giroscopio de tres ejes

» Sensor de profundidad:  $< \pm 0,25$  m

» Sensor de temperatura:  $< \pm 2^{\circ}\text{C}$

» Batería: 302.4Wh

» Tiempo de carga del ROV: 4.5H  
(Cargador rápido: 2.5H)

» Tecnología de montaje y desmontaje rápido de accesorios

» Resolución máxima de imagen: 12M

## DURACIÓN ILIMITADA DE LA BATERÍA CON FUENTE DE ALIMENTACIÓN DE CA Y CC

- CHASING M2 PRO funciona tanto con fuente de alimentación de CA como de batería. La batería de litio de alta capacidad predeterminada de 300 Wh es reemplazable. La batería de litio opcional de 700 Wh puede funcionar hasta 5 horas, y la fuente de alimentación de CA opcional puede realmente prolongar la vida útil de la batería.

## MOTOR ANTIATASCOS DE MAYOR POTENCIA, VELOCIDAD DE 3 NUDOS

- El motor antiatascos es de 150 W y la potencia se ha mejorado en un 50 % en comparación con el motor Chasing M2. Los motores permiten que el ROV se mueva en todas las direcciones a una velocidad máxima de 3 nudos (1,5 m/s).

# ACCESORIOS PARA CHASING M2 PRO

## CONSOLA DE CONTROL CHASING M2 PRO



La consola de control CHASING es una plataforma de control de drones subacuáticos profesional diseñada para usuarios profesionales de alto nivel. Se utiliza para controlar el ROV, USV, AC Power, USBL, Grabber Claw, Multibeam Sonar, External Light y otros accesorios profesionales, y su diseño ergonómico hace que el trabajo submarino sea más profesional y conveniente.

Código EAN: 40.30.300.0063

» La consola de control tiene una pantalla de 13 pulgadas de 1000cd/m<sup>2</sup> de alto brillo, que hace que las imágenes de la pantalla sean claras y visibles bajo la luz del sol.

» La consola está equipada con una variedad de interruptores, botones e interfaces, con cuatro soportes ajustables en altura, que pueden adaptarse a diversos terrenos complejos para ofrecerle una experiencia de trabajo más profesional y relajada.

## ESTACIÓN DE ACOPLAMIENTO CHASING DE INTERFAZ MÚLTIPLE



La estación de acoplamiento de interfaz múltiple es un accesorio avanzado exclusivo desarrollado a medida para CHASING M2 PRO ROV. Permite que se puedan montar múltiples accesorios en el ROV al mismo tiempo, satisfaciendo las necesidades de diferentes escenarios.

Código EAN: USBM2PRO

» Tamaño: 120x157mm

» Peso: ≈1050g (en el aire)

» Fuente de alimentación: Salida 16V

» Interfaz: UARTx3, RJ45x2

## SISTEMA DE ALIMENTACIÓN DE CA CON CABLE DE 200M CHASING



La fuente de alimentación de CA CHASING está especialmente diseñada para CHASING M2 PRO. Si se utiliza con la consola de control CHASING o la caja adaptadora CHASING, permite que el ROV admita una combinación de alimentación de CA y batería durante un tiempo de funcionamiento prolongado.

Código EAN: ACM2PRO

» Tamaño: 118x148,5mm

» Peso: ≈1200g

» En fuera: Entrada AC200-240V, Salida DC25.2V 10A

» Energía: 250W

# ACCESORIOS CHASING M2 PRO

## CAJA ADAPTADORA CHASING PARA DRONE M2PRO



CHASING Adapter Box es un dispositivo adaptador para el sistema de alimentación de CA y el sistema de posicionamiento subacuático USBL. Se utiliza para convertir CA y recibir señales de sonda del USBL, lo que permite que el ROV logre una duración ilimitada de la batería y funciones de posicionamiento.

Código EAN: CTM2PRO

- » Tamaño: 340 × 282 × 133 mm
- » Peso: 3,3 kg
- » Duración de la batería: hasta 5 horas
- » Tiempo de carga: 2 horas
- » Puerto de red: RJ45 × 1
- » USBL: USB L × 1
- » Salida de CA: Salida de CA × 1

## BATERÍA CHASING 700 WH



La batería de CHASING M2 PRO es una batería de litio intercambiable. Las baterías de repuesto pueden extender el tiempo de trabajo bajo el agua del ROV para satisfacer las necesidades de más horas de trabajo.

Código EAN: 6971636380528

- » Capacidad de la batería: 33.6AH
- » Diámetro: 120 mm
- » Longitud: 353.5 mm
- » Peso: 5.000 g
- » tiempo de ejecución: 5 horas

## BATERÍA CHASING DE 300WH



La batería de CHASING M2 PRO es una batería de litio intercambiable. Las baterías de repuesto pueden extender el tiempo de trabajo bajo el agua del ROV para satisfacer las necesidades de más horas de trabajo.

Código EAN: 6971636380535

- » Capacidad de la batería: 14 AH
- » Diámetro: 120 mm
- » Longitud: 290 mm
- » Peso: 2550 g
- » Autonomía: 3horas



# ACCESORIOS CHASING M2 PRO

## FOCO LED PARA CHASING M2 PRO



Equipo de iluminación marina liviano y fácil de transportar diseñado específicamente para una mejor calidad de fotografía submarina y grabación de video. La luz de relleno sumergible a prueba de agua con alto índice de reproducción cromática LED blanco cálido mejora drásticamente la apariencia de los objetos e ilumina sus colores reales. Es la solución ideal para las demandas de iluminación sumergida de diversos tipos de contextos

Código EAN: 6971636380528

» Dimensiones: Diámetro del cabezal de luz LED de 70,2 mm, diámetro del cuerpo de luz LED de 64,8 mm, longitud total de 139 mm

» Peso: 776 gramos (batería incluida)

» Peso en agua: 363 gramos (batería incluida)

» Fuente de luz: 1 x Luz de relleno blanca cálida CREE COB LED

» Temperatura del color: 5000K-5500K

» Lúmenes: 12000 lúmenes

## CARRETE ELÉCTRICO E-REEL



Dispone de 14 rodamientos de acero inoxidable sincronizados de alta precisión que garantizan un flujo de cableado automático constante. Diseñado con tecnología anti calentamiento a prueba de roturas para garantizar la seguridad en todo momento.

Código EAN: 9971636380573

» Medidas: 280 x 150 x 270 mm

» Peso: 2,9 kg

» Longitud máx. almacenamiento: Bobina 200m

» Capacidad Batería: 4.800m Ah

» Número de ciclos: >30 veces

» Velocidad de bobinado: 3 velocidades

## GARRA CIRCULAR DE SALVAMENTO CHASING



El cabezal de la herramienta de garra circular se puede utilizar para bloquear objetos pequeños y arrastrar objetos bajo el agua.

Código EAN: 6971636380924

» Apertura máxima: 170mm

» Fuerza máxima de agarre: 7 kg

» Peso de garra circular: 98 gramos

» Profundidad máxima de buceo: 100 metros

» Tamaño de garra circular: 113x71x22mm

# ACCESORIOS CHASING M2 PRO

## BRAZO ROBÓTICO CHASING CR2



CHASING Grabber Arm 2 con una abrazadera estándar de dos mordazas es un brazo robótico reemplazable desarrollado para drones submarinos CHASING. Admite el reemplazo rápido del muestreador de sedimentos, la garra circular y otros cabezales de herramientas.

Código EAN: 6971636380009

- » Apertura máxima: 170mm
- » Fuerza máxima de agarre: 7 kg
- » Peso corporal: 446 gramos
- » Peso de la abrazadera: 76 gramos
- » Profundidad máxima de buceo: 100 metros
- » Tamaño corporal: 380x35x35mm

## BRAZO ROBÓTICO CHASING CRA



El CHASING Grabber Claw A, pequeño y fácil de instalar, tiene una fuerza de agarre ajustable de hasta 7 kg y es adecuado para múltiples usos, como la detección de muestras.

Código EAN: 6971636380412

- » Tamaño: 460x33,5mm
- » Peso: 370g
- » Peso en agua: 50 gramos
- » Fuerza máxima de agarre: 7 kg
- » Distancia de apertura y cierre: 120 mm
- » Máxima profundidad: 100 metros

## MUESTREADOR DE SEDIMENTOS CHASING



El cabezal de la herramienta del muestreador de sedimentos se puede utilizar para un muestreo efectivo de arena, piedra y otras materias finas bajo el agua. El diseño de dos cubos también proporciona una gran capacidad.

Código EAN: 6971636380931

- » Apertura máxima: 170mm
- » Fuerza máxima de agarre: 7 kg
- » Peso del muestreador de sedimentos: 325 gramos
- » Profundidad máxima de buceo: 100 metros
- » Profundidad máxima de buceo: 100 metros
- » Tamaño del muestreador de sedimentos: 178x120x85mm

# CHASING M2

## CHASING M2

Estuche de transporte + brazo robotico  
+ enrollador de cable

CHASING M2 es un ROV/Dron submarino profesional diseñado para usuarios profesionales y aplicaciones industriales. M2 permite el movimiento omnidireccional en todas las direcciones y tiene un sistema de extensión de montura más potente para satisfacer las necesidades de los escenarios multiprofesionales.



Código EAN: 6971636381372

» Tamaño: 380x267x165mm

» Peso: 4,5 kg

» Batería: 97.68Wh

» Profundidad máxima: 328 pies / 100 m

» Velocidad máxima: 1,5 m/s (3 nudos)

» Duración de la batería: ≤4h (depende de las condiciones de trabajo)

## DISPOSICIÓN DE 8 PROPULSORES VECTORIALES, MOVIMIENTO OMNI

- M2 tiene un diseño de 8 propulsores vectoriales que permite el movimiento OMNI en todas las direcciones. El cuerpo compacto de aleación de aluminio permite la operación por una sola persona y el despliegue rápido en 3 minutos.

## ACCESORIOS SOFISTICADOS

- Compatible con accesorios sofisticados como Robot Claw, cámara GoPro, luces LED externas y escalador láser, etc. La capacidad máxima acoplable es de 1,5 kg (3,3 libras), diseñado para muchas necesidades industriales diferentes.



# ACCESORIOS CHASING M2

## BATERÍA CHASING DE 97 WH



La batería de Chasing M2 es una batería de litio intercambiable. Las baterías de repuesto pueden extender el tiempo de trabajo bajo el agua del ROV para satisfacer las necesidades de más horas de trabajo.

Código EAN: 6971636380405

Capacidad de la batería: 4400m Ah

- » Diámetro: 120 mm
- » Longitud: 183,5mm
- » Peso: 1,4 kg

## BATERÍA CHASING DE 200 WH



La batería de CHASING M2 es una batería de litio intercambiable. Las baterías de repuesto pueden extender el tiempo de trabajo bajo el agua del ROV para satisfacer las necesidades de más horas de trabajo.

Código EAN: 6971636380429

Capacidad de la batería: 9360m Ah

- » Diámetro: 120 mm
- » Longitud: 223,5 mm
- » Peso: 1,9 kg

## CABLE DE 200 METROS PARA CHASING M2



Las correas de flotabilidad CHASING son duraderas y tienen una fuerte resistencia a ácidos y álcalis, excelente resistencia al desgarro y no higroscopicidad.

Código EAN: 110224

- » Color: Amarillo
- » Material: El conductor es un cable de cobre estañado multitrenzado y el relleno es un cable a prueba de balas de Kevlar
- » Temperatura de funcionamiento: -122 °F a 176 °F/-50°C a 80 °C

# ACCESORIOS CHASING M2

## ESTUCHE DE TRANSPORTE CHASING M2



El estuche de transporte CHASING tiene el proceso de diseño de la estructura de protección militar-policia que también puede recibir CHASING M2, E-Reel, Grabber Claw, batería opcional, etc., proporcionando una solución integral para el almacenamiento de productos y varios accesorios opcionales.

Código EAN: 110220

Capacidad de la batería: 4400m Ah

» Diámetro: 120 mm

» Longitud: 183,5mm

» Peso: 1,4 kg

## RED DE PESCA CHASING



Código EAN: 110208



# CHASING GLADIUS MINI S

## CHASING GLADIUS MINI S

Con cámara 4kUDH de 5 propulsores

GLADIUS MINI S es un dron subacuático portátil, fácil de usar y confiable para el consumidor que se puede usar para fotografía creativa submarina, exploraciones de buceo e inspecciones de seguridad. Es fácil de operar y transportar, y tiene un diseño compacto de cuerpo de aleación de aluminio.



Código EAN: 6971636380856

- » Tamaño: 400 × 226 × 145 mm
- » Peso: 2,7 kg
- » Batería: 4800 mAh × 2
- » Temperatura de funcionamiento: -10°C - +45°C
- » Profundidad máxima: 100m
- » Velocidad máxima: 4 nudos (2 m/s)
- » Velocidad máxima de ascenso/-descenso: 2 nudos (1 m/s)

## CONTROL REMOTO DE CONEXIÓN DIRECTA, SIN DESCONEXIONES

- El control remoto admite conexiones de cable de transferencia de datos y Wi-Fi a dispositivos móviles/tabletas, y la transmisión por cable es más estable, lo que resuelve por completo el problema de la desconexión de Wi-Fi durante el uso.

## CAMPO DE TIRO DE 100 M X 200 M, VELOCIDAD MÁXIMA DE 4 NUDOS

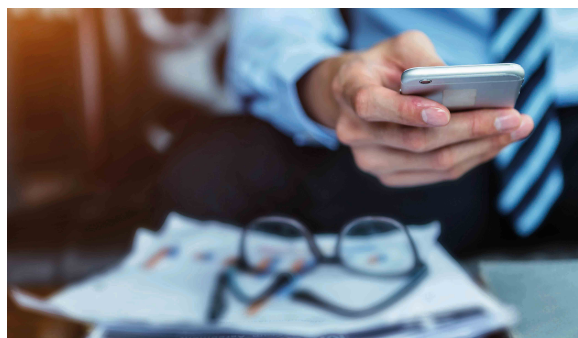
- Con una velocidad máxima de 4 nudos (2 m/s), una profundidad de inmersión máxima de hasta 100 metros y un radio de disparo horizontal máximo de hasta 200 metros, el dron submarino GLADIUS MINI S satisface plenamente sus necesidades de disparo bajo el agua.

## DESCRIPCIÓN

Contamos con el Servicio de Soporte y Asistencia al cliente. El cual, le proporciona la ayuda necesaria en el momento que requiera tanto de manera presencial como a distancia. Esto, a través de nuestro canal telefónico o una comunicación online por correo y/o Skype.

## SERVICIO DE POSVENTA

Contamos con un servicio posventa con atención 24/7, siempre pendientes de sus dudas o consultas, brindando la ayuda más rápida y eficaz posible.

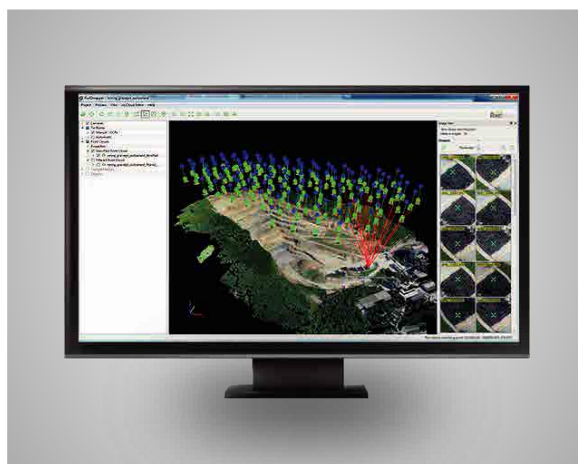


## ATENCIÓN AL CLIENTE

Benefíciense de un acceso directo por teléfono y en línea a una red de profesionales de apoyo que trabajarán con usted para resolver cualquier problema que pueda surgir, ya se trate de cuestiones operativas, problemas de configuración de instrumentos o asesoramiento general.

## ACTUALIZACIÓN DE SOFTWARE

Las últimas mejoras de software y las nuevas características mantienen sus productos actualizados. Las actualizaciones son cruciales pues cada lanzamiento enriquecen la experiencia con el equipo y maximizan su productividad



## DESCRIPCIÓN

Contamos con el laboratorio multimarca propio donde ofrecemos diversos servicios con los cuales ratificamos nuestro compromiso y garantía con nuestros clientes. Gracias a nuestros 11 años de experiencia podemos brindar seguridad y confianza en la realización de cada servicio pues somos una marca patentada en Indecopi y distribuidores oficiales de PIX4D

## REPARACIÓN

- Revisión general del equipo.
- Despistaje de fallas y repuestos obsoletos.
- Envío de diagnóstico al cliente.
- Después de la aprobación se empieza a trabajar en el equipo.
- Corrección general de componentes del equipo.



## CALIBRACIÓN

Entregamos el documento a nombre de la persona o empresa que lo requiere, éste incluye información relevante sobre la medición del equipo. Además como beneficio a nuestros clientes brindamos el servicio de calibración gratuito de por vida.

## MANTENIMIENTO

- Desmontaje general del equipo.
- Limpieza y lubricación de componentes.
- Lubricación y corrección de sistema mecánico.
- Mantenimiento anti-hongos.
- Limpieza exterior.
- Ensamblaje correcto del equipo.  
Calibración análoga y digital.





## DESCRIPCIÓN

¿Tienes dudas? ¿Quieres adquirir accesorios adicionales pero no te decides? No tienes que preocuparte más, con nuestra asesoría personalizada resolveremos tus dudas para que puedas sacar el máximo rendimiento a tu equipo. Estamos dispuestos a ayudarte 24/7.

## CAPACITACIONES Y CURSOS

Brindamos capacitación en el uso y manejo de Chasing para uso en sectores industriales. Tenemos cursos impartidos por profesionales con amplia experiencia en el terreno, además, de un soporte personalizado el cual te ayudará de inicio a fin en la solución a tus problemas y/o requerimientos que tengas.

## SERVICIO Y SOPORTE TÉCNICO 24/7 CONTIGO



### Distribuidor oficial de Leica Geosystems

Además, contamos con certificación en Servicio técnico de Leica

### Recibe garantía directa de fábrica

Únicos en el mercado en brindar garantía en todos los productos que ofrecemos



### Asistencia Técnica

Brindamos asesoría y capacitación completa en el uso y manejo de los diferentes Drones y equipos topográficos